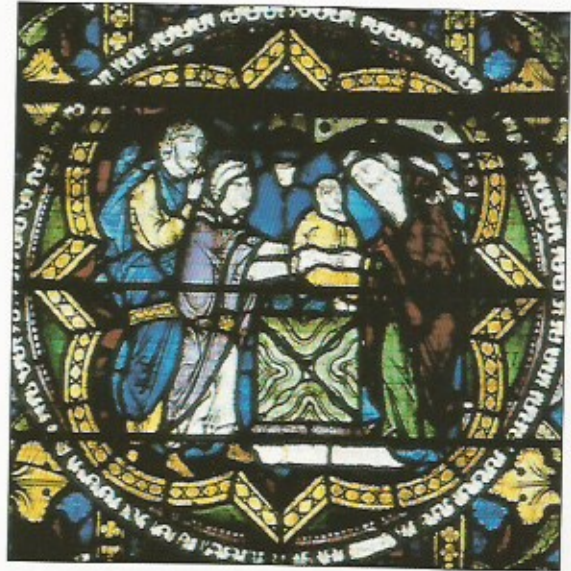


„Heli odezwał się do niej: „Dokąd będziesz pijana? Wyrzeźwiej od wina!”¹⁵ Anna odrzekła: „Nie, panie mój. Jestem nieszczęśliwą kobietą, a nie upiłam się winem. Ani sycera. Wylałam duszę moją przed Panem. ¹⁶Nie uważaj swej służebnicy za córkę Beliala, gdyż z nadmiaru zmartwienia i boleści duszy mówiłam cały czas”. ¹⁷Heli odpowiedział: „Idź w pokoju, a Bóg Izraela niech spełni prośbę, jaką do Niego zaniostaś”. ¹⁸Odpowiedziała: „Obyś darzył życzliwością twoją służebnicę!” I poszła sobie ta kobieta: jadła i nie miała już twarzy tak [smutnej] jak przedtem.

¹⁹Wstali o zaraniu i oddawszy pokłon Panu, wrócili i udali się do domu swego w Rama. Elkana zbliżył się do swojej żony Anny, a Pan wspomniął na nią. ²⁰Anna poczęła i po upływie dni urodziła syna, i nazwała go imieniem Samuel, ponieważ [mówiła]: Uprosiłam go u Pana.

²¹Ów mąż, Elkana, udał się z całą rodziną, by złożyć Panu doroczną ofiarę i wypełnić ślub. ²²Anna nie poszła, lecz oświadczyła swemu mężowi: „Gdy chłopiec będzie odstawiony od piersi, zaprowadzę go, żeby ukazał się przed obliczem Pana i aby tam pozostał na zawsze”. ²³Odpowiedział jej Elkana, mąż jej: „Czyń, co ci się wydaje słuszne. Pozostań, dopóki go nie odstawisz od piersi. Oby tylko Pan ziścił swe słowo”. Pozostała więc kobieta w domu i karmiła syna swojego aż do odstawienia go od piersi.

²⁴Gdy go odstawiła, wzięła go z sobą w drogę, zabierając również trzy cielce, jedną efę mąki i bukłak wina. Przeprowadziła go do domu Pana, do Szilo. Chłopiec był jeszcze mały. ²⁵Zabili cielca i poprowadzili chłopca przed Helego. ²⁶Powiedziała ona wówczas: „Pozwól, panie mój! Na twoje życie! To ja jestem ową kobietą, która stała tu przed tobą i modliła się do Pana. ²⁷O tego chłopca się modliłam, i spełnił Pan prośbę, którą do Niego zaniostałam. ²⁸Oto ja oddaję go Panu. Po wszystkie dni, jak długo będzie żył, zostaje oddany Panu”. I oddali tam pokłon Panu.



Samuel poświęcony Bogu (1,28). W języku hebrajskim Szemuel oznacza: „jego imię to El (Bóg)”. Popularne znaczenie, które nadaje mu Biblia, odsyła do hebrajskiego rdzenia szaal („prosić”). Imię jest często nadawane w tym celu, aby upamiętniać jakieś szczególne wydarzenie lub sytuację. Samuel zostaje poświęcony Bogu jako nazirejczyk, którego charakterystyczną cechą jest noszenie długich włosów i całkowita abstynencja (powyżej: Samuel zostaje poświęcony Bogu. Witraż, XIII w. Asyż, Kościół góry św. Franciszka).

Sanktuarium w Szilo (1,3). Tradycja o tym miejscu, jako o centralnym sanktuarium i punkcie zbornym dla dwunastu plemion, jest potwierdzona przez liczne teksty Starego Testamentu. Szilo to miejscowość niezbyt oddalona od Betel, w górzystym regionie centralnej

Palestyny. Izraelici udawali się tam z pielgrzymką każdego roku, ponieważ było to miejsce składania ofiar i tam też przechowywano arkę Pana (obok: Anna przedstawia Samuela Helemu, kapłanowi z Szilo. Min., XIV w. Trydent, Biblioteka Miejska). Prorok Jeremiasz czyni aluzję do zburzenia sanktuarium w Szilo (prawdopodobnie przez

Filistynów), aby podkreślić prawdę, że Bóg nie jest przywiązany do widzialnych miejsc kultu, ale do prawości serca swoich wiernych (Jr 26,6).

Sposoby modlenia się (1,12). Normalnie modlitwę wymawiano na głos lub szeptem, ponieważ ludzie Wschodu, gdy się modlą, to ani nie mają przed nikim sekretów, ani też nie zwracają na nikogo uwagi. W naszym tekście sposób modlenia się Anny, która bezgłośnie porusza wargami, pozwolił podejrzewać ją o nietrzeźwość. Rzeczywiście, wina podczas religijnych świąt było pod dostatkiem, i łatwo popadano w tym względzie w przesadę.



